

**Hernik**

# Gebrauchsanweisung

**HERO** **XXL**



Stand: 12-2023

# Inhaltsverzeichnis

<b>I. Allgemeine Informationen</b>	<b>Seite</b>
1.1 Vorwort	2
1.2 Zweckbestimmung & Indikation	2
1.3 Hinweise	3
1.4 Konformitätserklärung	3
1.5 Gewährleistungsbedingungen	3
1.6 Service und Reparaturen	3
1.7 Gebrauchsschulung	3
<b>II. Sicherheit &amp; Einbau im Kfz</b>	
2.1 Lernen Sie den HERO-XL kennen	4-5
2.2 Sicherheitshinweise	6
2.3 Verwendung im Fahrzeug	7
2.4 Untere Befestigungspunkte	7
2.5 Anbringen der Spanngurte	8-9
2.6 Einbau in das Fahrzeug	10-12
<b>III. Handhabung und Funktion des Grundmodells</b>	
3.1 Ansnallen des Kindes	13-15
3.2 Einstellung der Kopfstütze	16
3.3 Ausbau aus dem Fahrzeug	17-18
3.4 Pflege & Wartung	19
<b>IV. Verwendung des optionalen Zubehörs</b>	
4.1 Thoraxpelotten	19
4.2 Abduktionskeil	19
4.3 Stütz- und Sicherheitspolster	20
4.4 Sitztiefen-Adapter	20
<b>V. Garantie</b>	21
<b>VI. Kennzeichnung</b>	21
<b>VII. Technische Daten</b>	22

## I. Allgemeine Informationen

### 1.1 Vorwort

Sie haben sich für den Autokindersitz „HERO-XL“ entschieden und bekommen hiermit ein hochwertiges Produkt aus unserem Haus. Wir möchten Ihnen für das entgegengebrachte Vertrauen danken.

Damit Sie recht lange viel Freude mit diesem Produkt haben und es Ihnen hilft den Alltag zu erleichtern, überreichen wir Ihnen dieses Handbuch. Es zeigt Ihnen die korrekte und einfache Bedienung und die erforderliche Pflege und Wartung. Um Beschädigungen aufgrund von Bedienungsfehlern zu vermeiden und eine optimale Nutzung zu ermöglichen, lesen Sie bitte sorgfältig die nachfolgenden Anleitungen bzw. Hinweise. Ergeben sich darüber hinaus Fragen oder Probleme, wenden Sie sich bitte an Ihren Fachhändler. Wir wünschen Ihnen eine problemlose Nutzung und hoffen, dass unsere Produkte Ihren Erwartungen entsprechen.

Technische Änderungen zu der in dieser Bedienungsanleitung beschriebenen Ausführung behalten wir uns vor.

Vor dem Einbau in Ihren PKW und der ersten Nutzung bitten wir Sie im Speziellen die Einbauhinweise auf den Seiten 7 - 12 zu lesen und zu beachten.

Bitte stellen Sie sicher, dass die Gebrauchsanweisung am Produkt bleibt und somit für jeden Benutzer zur Verfügung steht.

Ihre HERNIK GmbH

### 1.2 Zweckbestimmung und Indikation

Der HERO-XL wurde für den Transport von Kindern mit besonderen Bedürfnissen in Kraftfahrzeugen entwickelt. Kinder mit schlechter Kopf- und Rumpfkontrolle (z. B. infantile Cerebralparese, Muskeldystrophie, Hypotonie) können rückwärtsgerichtet transportiert werden, wodurch ein sicherer Transport gewährleistet werden kann.

Durch wichtiges optionales Zubehör kann im einzelnen auf spezielle Aspekte eingegangen werden, z. B. durch die Installation von Thoraxpelotten, eines Abduktionskeils oder eines Stütz- und Sicherheitspolsters. Mehr dazu im Kapitel IV.

## I. Allgemeine Informationen

### 1.3 Hinweise

Der HERO-XL Behinderten-Kinderautositz besteht aus:

1. einem handelsüblichen Kinderautositz der Firma Axkid (bitte beachten Sie dazu die Gebrauchsanweisung des Herstellers).
2. einem Anpassungsmodul mit Zubehör, das es ermöglicht, den Autositz entsprechend den individuellen Bedürfnissen Ihres Kindes auszustatten. Dafür beachten Sie bitte die Gebrauchsanweisung der HERNIK GmbH.

### 1.4 Konformitätserklärung

Die HERNIK GmbH erklärt in alleiniger Verantwortung, dass der Autokindersitz „HERO-XL“ mit den grundlegenden Anforderungen (Anhang 1 der Richtlinie 93/42 EWG) übereinstimmt. Das Produkt ist mit dem CE-Kennzeichen nach der oben genannten Richtlinie gekennzeichnet.

### 1.5 Gewährleistungsbedingungen

Eine Gewährleistung kann nur übernommen werden, wenn das Produkt unter den vorgegebenen Bedingungen und zu den vorgesehenen Zwecken eingesetzt wird. Für Schäden die durch Bauteile und Ersatzteile verursacht werden, die nicht vom Hersteller freigegeben wurden, haftet der Hersteller nicht.

### 1.6 Service und Reparaturen

Service und Reparaturen am HERO-XL dürfen nur vom Fachhandel durchgeführt werden. Wenden Sie sich bei Problemen an Ihren zuständigen Fachhändler. Bei Reparaturen erhalten Sie dort ausschließlich Original-Ersatzteile.

### 1.7 Gebrauchsschulung

Der Autositz wird komplett montiert geliefert. Bei Auslieferung weist der Fachhändler den Benutzer, unter Zuhilfenahme der Gebrauchsanweisung, in den Gebrauch des Hilfsmittels ein. Der Fachhändler sollte gemeinsam mit dem Benutzer den Autositz in den PKW einbauen.

Um eine optimale Sitzposition zu erreichen, ist es notwendig den Autositz individuell auf die Gegebenheiten des Kindes einzustellen. Dies sollte grundsätzlich vom Fachhändler erfolgen.

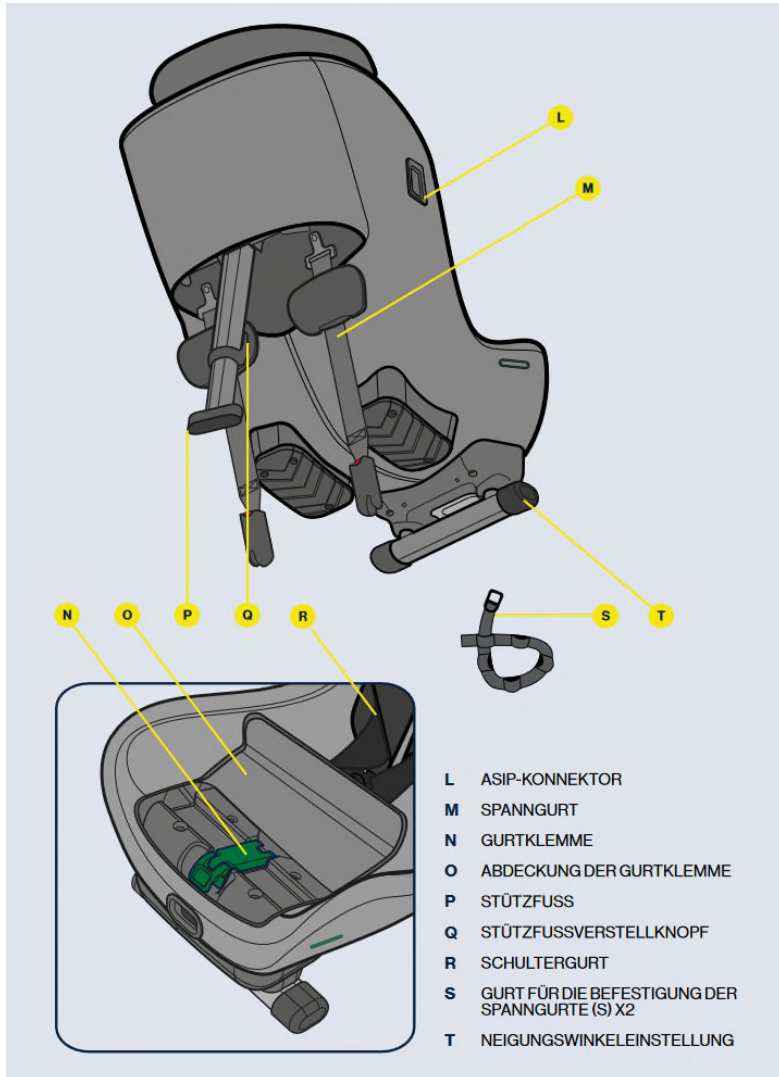
## II. Sicherheit & Einbau im Kfz

### 2.1 Lernen Sie den HERO-XL kennen



## II. Sicherheit & Einbau im Kfz

### 2.1 Lernen Sie den HERO-XL kennen



## II. Sicherheit & Einbau im Kfz

### 2.2 Sicherheitshinweise

- Der HERO-XL ist immer gemäß der Einbauanleitung im Fahrzeug zu befestigen, auch wenn er nicht benutzt wird. Ein nicht befestigter Sitz kann bereits in einer Notbremsung andere Autoinsassen verletzen.
- The HERO-XL ist im Auto so zu befestigen, dass er nicht durch die Vordersitze oder die Fahrzeigtüren eingeklemmt wird.
- Die Gurte dürfen nicht verdreht oder eingeklemmt sein und müssen gestrafft werden.
- Nach einem Unfall darf der Autositz nicht wieder verwendet werden!
- Legen Sie Ihrem Kind immer den Gurt an.
- Kontrollieren Sie vor jeder Fahrt, dass das Gurtschloss korrekt verriegelt und der Standfuß korrekt positioniert ist.
- Vergewissern Sie sich auch, dass alle festen Gegenstände und Kunststoffteile des HERO-XL so angebracht sind, dass sie bei der täglichen Benutzung des Fahrzeugs nicht von einem beweglichen Sitz oder in einer Tür eingeklemmt werden können.
- Es wird empfohlen, Gepäck oder andere Gegenstände ordnungsgemäß zu sichern.
- Der Autositz darf nicht ohne den Bezug verwendet werden.
- Bitte beachten Sie, dass der Autositz für die Haut Ihres Kindes zu heiß werden kann, wenn er längere Zeit ohne den Textilbezug in der Sonne steht.
- Der Bezug darf nur durch den Originalbezug von HERNIK ersetzt werden.
- Lassen Sie Ihr Kind nicht unbeaufsichtigt im Autositz.
- Bitte nehmen Sie keine Änderungen oder Ergänzungen am Gerät vor.
- Bitte halten Sie sich genau an die von HERNIK zur Verfügung gestellte Installationsanleitung.
- Die Gebrauchsanweisung sollte immer im Fahrzeug mitgeführt werden.

## II. Sicherheit & Einbau im Kfz

### 2.3 Verwendung im Fahrzeug

Der HERO-XL Reha-Kinderautositz darf ausschließlich rückwärtsgerichtet installiert werden. Er passt auf die meisten, aber nicht auf alle Sitzplätze. Bitte entnehmen Sie der Betriebsanleitung Ihres Fahrzeugs die Informationen über die Fahrzeugsitze, welche nach ECE R16 für die Verwendung von Kinderrückhaltesystemen zugelassen sind.

Verwendungsmöglichkeiten HERO-XL (i-SIZE):

Beifahrersitz (kein aktiver Airbag)	JA/NEIN*
Beifahrersitz (aktiver Airbag)	NEIN
Rücksitz mit Dreipunkt-Sicherheitsgurt	JA
Sitz mit Zweipunkt-Sicherheitsgurt	NEIN
Seit- und rückwärtsgerichtete Sitze	NEIN



**WICHTIG!** Wenn Sie Ihren HERO-XL Kindersitz auf einem Sitzplatz mit Frontairbag installieren möchten, muss der Airbag gemäß den Anweisungen des Fahrzeugherstellers deaktiviert werden. Beachten Sie, dass bei einigen Fahrzeugen die Deaktivierung des Airbags nur über ein autorisiertes Servicecenter erfolgen kann.

### 2.4 Untere Befestigungspunkte

Spanngurte nach vorne werden verwendet, um den Schutz von Kindern in Autos zu verbessern, indem sie einen festen und stabilen Einbau für gegurtete, rückwärtsgerichtete Kindersitze ermöglichen. Diese Befestigung erhöht die Sicherheit Ihres Kind bei allen Arten von Kollisionen, einschließlich Überschlag- und Auffahrunfällen.

Die Spanngurte gewährleisten eine passgenaue und einfache Installation in Fahrzeugen mit vorinstallierten unteren Befestigungspunkten. Vorinstallierte untere Befestigungspunkte in Fahrzeugen befinden sich häufig an den am Boden befestigten Sitzschienen, aber auch andere Positionen sind möglich. Weitere Informationen zu verwendbaren Befestigungspunkten finden Sie in der Bedienungsanleitung Ihres Fahrzeugs. Wenn Ihr Fahrzeug nicht über untere Befestigungspunkte verfügt, können Sie die zusätzlichen Gurte für die untere Befestigung (S) verwenden, die im Lieferumfang des HERO-XL enthalten sind. Die Installationsanleitung finden Sie in diesem Handbuch.

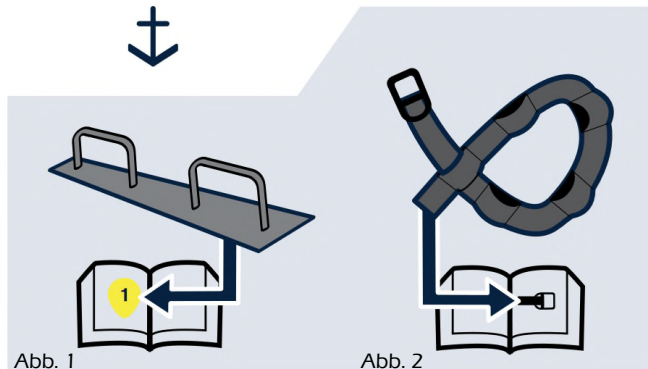
**WICHTIG!** Verwenden Sie den HERO-XL niemals ohne die Spanngurte nach vorne. Sie sind ein wichtiges Sicherheitsmerkmal und müssen bei der Installation Ihres Kindersitzes stets verwendet werden.



## II. Sicherheit & Einbau im Kfz

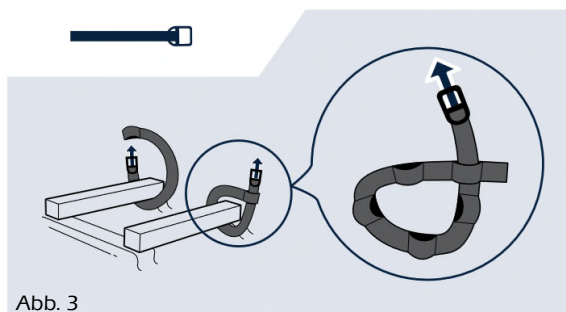
### 2.5 Anbringen der Spanngurte

1 siehe S.10



Wenn Ihr Fahrzeug nicht über geeignete vorinstallierte untere Befestigungspunkte (Abb. 1) verfügt, können Sie die Gurte für die untere Befestigung verwenden, die im Lieferumfang des HERO-XL enthalten sind (Abb. 2). Je nach Fahrzeug und der Sitzposition, in der Sie Ihren Kindersitz installieren möchten, gibt es verschiedene mögliche Befestigungspunkte für das Anbringen der Gurte (siehe nächste Seite):

Um die Gurte für die untere Befestigung (S) zu installieren, führen Sie den Gurt einfach um den gewählten Befestigungspunkt und führen die Metallverankerung durch einen der Schlitze am Gurt (Abb. 3). Der Befestigungsgurt besitzt mehrere Schlitze, die verwendet werden können. Achten Sie darauf, den Schlitz zu verwenden, der der Metallverankerung am nächsten ist, um die Metallverankerung so nah wie möglich am Fahrzeugboden zu installieren. Ziehen Sie anschließend an der Metallverankerung, um den Gurt zu straffen und wiederholen Sie den Vorgang für den anderen Gurt. Verwenden Sie beim Einbau des HERO-XL immer zwei Befestigungspunkte, die darüber hinaus voneinander getrennt sein sollten, da dies eine stabilere Installation ermöglicht.



## II. Sicherheit & Einbau im Kfz

Optionen für die Führung des Befestigungsgurts:

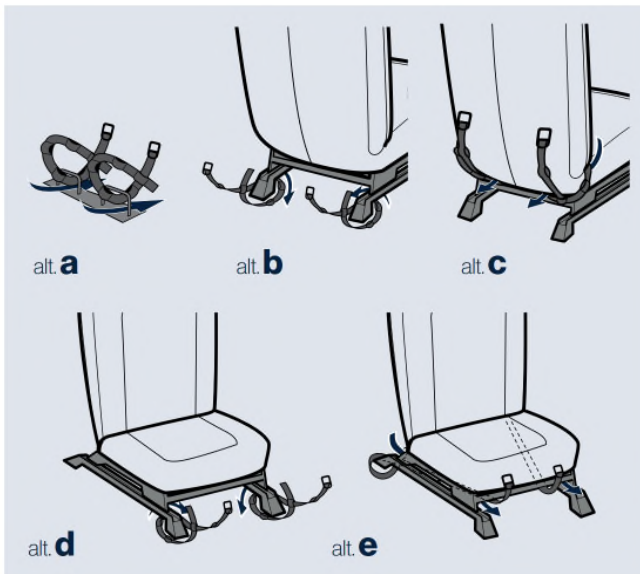
alt. **a)** Führen Sie den Gurt um die Kante des vorinstallierten Befestigungspunkts (verwenden Sie diese Methode nur, wenn die vorinstallierten Befestigungspunkte nicht direkt mit den unteren Haltegurten zusammenpassen)

alt. **b)** Bringen Sie den Gurt um die Sitzschiene vor dem Kindersitz herum an, indem Sie den Gurt zwischen der Sitzschiene und dem Fahrzeugboden hindurch oder durch ein geeignetes Loch der Sitzschiene führen.

alt. **c)** Bringen Sie den Gurt um das Sitzgelenk des Fahrzeugsitzes vor dem Kindersitz herum an, indem Sie den Gurt zwischen der Rückenlehne des Fahrzeugsitzes und dem Sitzpolster hindurch führen.

alt. **d)** Bringen Sie den Gurt um die Sitzschiene unter dem Kindersitz herum an, indem Sie den Gurt zwischen der Sitzschiene und dem Fahrzeugboden hindurch oder durch ein geeignetes Loch der Sitzschiene führen.

alt. **e)** Wenn der HERO-XL auf einem Beifahrersitz montiert wird und keine der oben genannten Alternativen möglich ist, können Sie die Gurte für die untere Befestigung an einem geeigneten Befestigungspunkt im Heck des Fahrzeugs befestigen und die Gurte unter dem Fahrzeugsitz zum vorderen Fahrzeugbereich führen. Achten Sie darauf, dass die Befestigungsgurte an der Vorderseite des Sitzes und nicht an den Seiten zum Vorschein kommen.



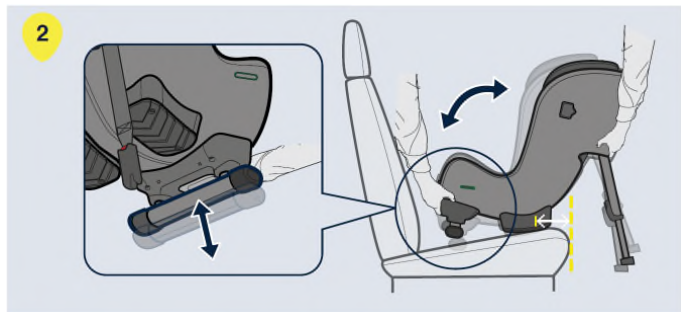
## II. Sicherheit & Einbau im Kfz

### 2.6 Einbau in das Fahrzeug

1) Öffnen Sie den Reißverschluss und öffnen Sie die Abdeckung der Gurtklemme (O).

2) Platzieren Sie den HERO-XL auf dem Fahrzeugsitz, mit der Rückseite des Kindersitzes zur Fahrzeugvorderseite. Passen Sie die Beinfreiheit Ihres Kindes an, indem Sie den Kindersitz einfach auf dem Fahrzeugsitz vor- und zurückbewegen. Der HERO-XL kann eng an der Fahrzeugsitzlehne installiert werden, darf jedoch niemals so installiert werden, dass der Absatz (J) über die Kante des Fahrzeugsitzes hängt. Achten Sie darauf, dass die vertikale Linie (K) am Absatz (J) niemals über die Kante des Fahrzeugsitzes kreuzt.

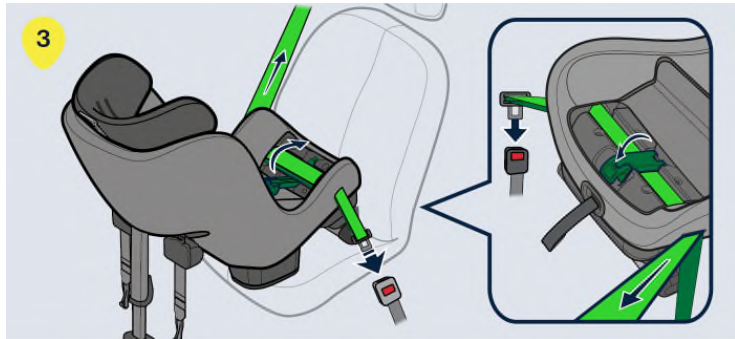
Stellen Sie den Sitzwinkel des Kindersitzes ein, indem Sie den Hebel für die Einstellung des Neigungswinkels (G) drücken und eine geeignete Sitzwinkelposition wählen. Wählen Sie für maximale Sicherheit eine möglichst aufrechte Position und achten Sie gleichzeitig darauf, dass der Kopf Ihres Kindes beim Schlafen nicht nach vorne fällt. Aus Komfort- und Sicherheitsgründen sollte der Neigungswinkel mit zunehmendem Wachstum Ihres Kindes auf eine aufrechtere Position eingestellt werden. Beachten Sie, dass sich der Kindersitz beim Spannen der Spanngurte (M) etwas stärker nach hinten neigt, da er in das Polster des Fahrzeugsitzes einsinkt. Beim Einbau des HERO-XL auf einem Beifahrersitz ist es möglich, aber nicht notwendig, dass die Rückseite des Kindersitzes Kontakt mit dem Armaturenbrett hat.



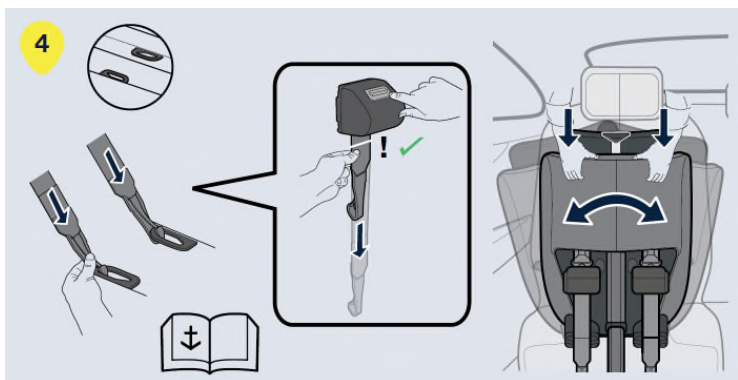
3) Öffnen Sie die Gurtklemme (N). Ziehen Sie eine Armlänge des Fahrzeuggurts heraus und führen Sie ihn durch den Ihnen am nächsten gelegenen Sicherheitsgurtschlitz (D). Führen Sie den Gurt durch die Gurtklemme (N) und dann durch den Sicherheitsgurtschlitz (D) auf der gegenüberliegenden Seite. Schnallen Sie den Fahrzeuggurt mittels des Gurtschlusses an und ziehen Sie kräftig am Schulterteil des Fahrzeugsicherheitsgurts, damit er straff sitzt und der Kindersitz sicher befestigt ist. Je stärker Sie ziehen, desto fester die Installation. Wenn der Kindersitz fest angeschnallt ist, schließen Sie die Gurtklemme (N) und verriegeln Sie den Fahrzeugsicherheitsgurt in seiner Position. Stellen Sie sicher, dass sowohl der Schulter- als auch Beckengurt gemeinsam in der Gurtklemme (N) verriegelt sind. Schließen Sie die Abdeckung der Gurtklemme (O) und schließen Sie den Reißverschluss. Um eine noch festere und stabilere Befestigung zu erreichen, drücken Sie den Kindersitz nach unten, während Sie am Schulterteil des Sicherheitsgurts ziehen.

## II. Sicherheit & Einbau im Kfz

### 2.6 Einbau in das Fahrzeug



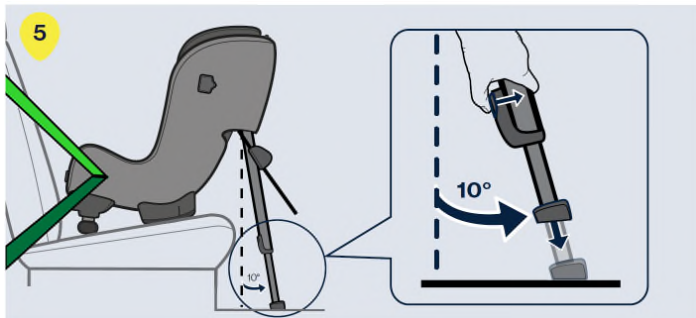
**4)** Ziehen Sie die Spanngurte (M) aus dem Kindersitz und schließen Sie sie an den unteren Befestigungspunkten in Ihrem Fahrzeug an. Weitere Informationen finden Sie im Abschnitt „Untere Befestigungspunkte“ auf Seite 7 in diesem Handbuch. Drücken Sie die Oberseite des Kindersitzes nach unten und ruckeln Sie den Kindersitz seitlich hin und her. Die selbstspannenden Gurte (M) des HERO-XL werden daraufhin automatisch gespannt. Durch das Spannen der Gurte (M) stellen Sie auch den endgültigen Neigungswinkel des Kindersitzes ein. Drücken Sie so lange auf den Kindersitz, bis er sicher befestigt ist und Sie einen geeigneten Sitzwinkel erreicht haben. Prüfen Sie, ob die weiße Markierung am unteren Haltegurt sichtbar ist. Wenn nicht, befinden sich die unteren Befestigungspunkte zu nahe am Kindersitz und müssen angepasst werden. Wenn dies nicht möglich ist, können Sie auch die Spanngurte hinter dem Sitz überkreuzen, um etwas mehr Abstand zu gewinnen.



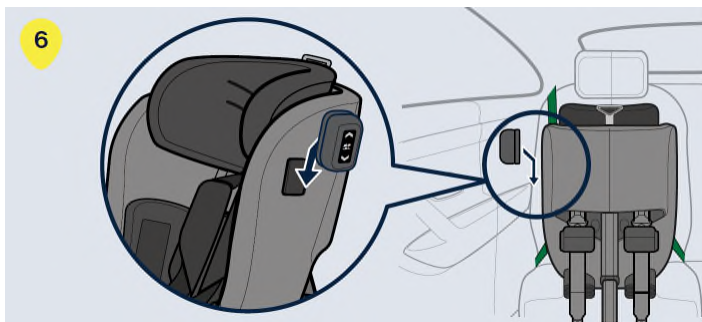
## II. Sicherheit & Einbau im Kfz

### 2.6 Einbau in das Fahrzeug

5) Ziehen Sie den Stützfuß (P) aus dem Kindersitz heraus. Drücken Sie den Stützfußknopf (O) und ziehen Sie den Stützfuß (P) nach unten, bis er den Fahrzeugboden berührt. Lassen Sie den Stützfußknopf (O) los und heben Sie den Kindersitz nach oben, um den Stützfuß (P) weiter auszufahren, bis Sie ein Klickgeräusch hören. Der Stützfuß (P) sollte nun verriegelt und fest gegen den Fahrzeugboden gedrückt sein. Achten Sie darauf, dass der Stützfuß (P) ca. 10° zur Fahrzeugfront geneigt ist. Prüfen Sie erneut, ob der Sicherheitsgurt des Fahrzeugs weiterhin fest gespannt ist und der Beckengurt beim Spannen der unteren Haltegurte und des Stützfußes nicht locker geworden ist. Wenn der Fahrzeuggurt etwas an Spannung verloren hat, straffen Sie ihn einfach nach, indem Sie Schritt 2 dieser Anleitung wiederholen, ohne die Spanngurte zu lösen.



6) Schieben Sie das ASIP (I) in die Schlitz am ASIP-Konnektor (L) und schieben Sie es nach unten, bis das ASIP (I) einrastet. Wenn sich am ASIP-Konnektor (L) eine Kunststoffabdeckung befindet, entfernen Sie diese und platzieren Sie sie auf dem ASIP-Konnektor (L) auf der gegenüberliegenden Seite des Sitzes, bevor Sie das ASIP (I) anbringen. Stellen Sie sicher, dass das ASIP (I) an der Seite des HERO-XL Kindersitzes angebracht ist, die der Fahrzeuggürt am nächsten liegt.



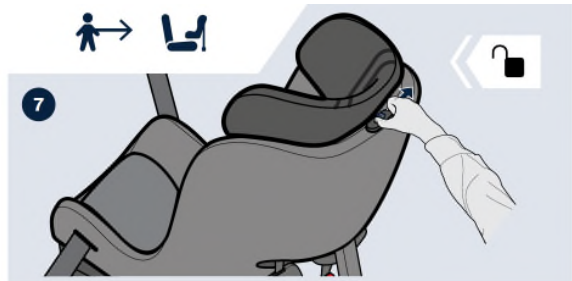
### III. Handhabung und Funktion des Grundmodells

#### 3.1 Anschnallen des Kindes

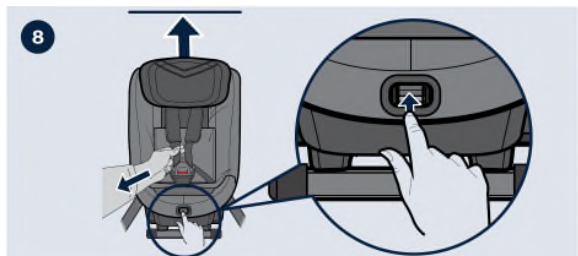
Bevor Sie Ihr Kind im HERO-XL Kindersitz anschnallen, vergewissern Sie sich, dass sich die richtige Einlage im Sitz befindet. Der HERO-XL wurde entwickelt, um mit Ihrem Kind mitzuwachsen und einen bequemen und sicheren Sitz für Kinder zu gewährleisten. Es wird empfohlen, die Einlage so lange zu verwenden, bis es für Ihr Kind zu eng ist.

Der HERO-XL ist mit einer automatischen Kopfstütze (A) ausgestattet, die sich beim Anlegen des integrierten Sicherheitsgurtes automatisch in die richtige Position senkt. Damit eine optimale Position gewährleistet ist, empfiehlt HERNIK diese Funktion jedes Mal zu verwenden, wenn Sie Ihr Kind anschnallen. Bevor Sie Ihr Kind in den Kindersitz setzen, vergewissern Sie sich, dass sich die automatische Kopfstütze (A) in der entriegelten Position befindet.

**7)** Stellen Sie sicher, dass sich der Bremshebel der Kopfstütze (H) in der entriegelten Position befindet. Sollte sich der Hebel in der verriegelten Position befinden, drücken Sie den Hebel in die entriegelte Position.



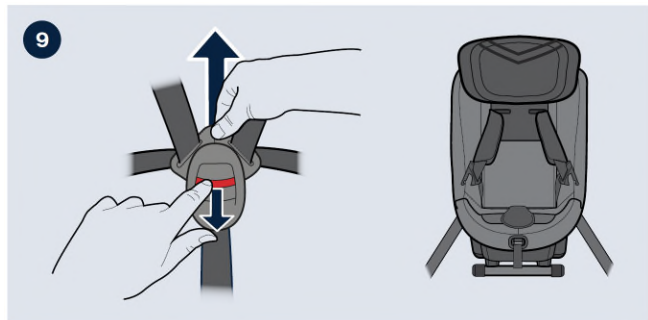
**8)** Lösen Sie den integrierten Sicherheitsgurt, indem Sie den Auslöseknopf für den Gurt (E) drücken, und ziehen Sie beide Schultergurte (R) gleichzeitig heraus. Vermeiden Sie es, nur an einem Gurt zu ziehen, da die Schultergurte (R) hierdurch ungleichmäßig werden können. Stellen Sie sicher, dass sich die Kopfstütze (A) in der obersten Position befindet:



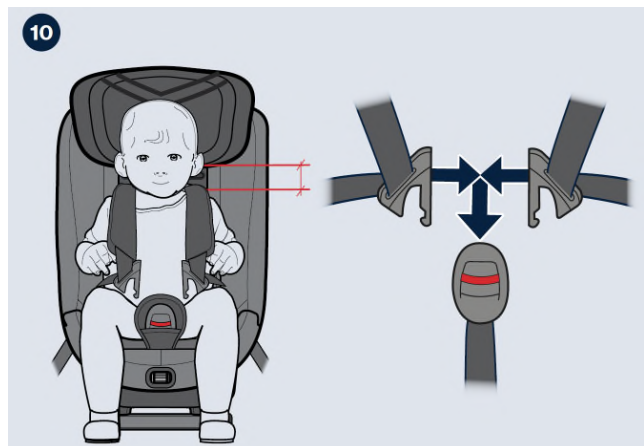
### III. Handhabung und Funktion des Grundmodells

#### 3.1 Anschnallen des Kindes

9) Entriegeln Sie das Gurtschloss, indem Sie den Schlossfreigabeknopf (C) drücken, und platzieren Sie die Gurte außerhalb des Sitzes.



10) Setzen Sie Ihr Kind in den Sitz und legen Sie die Schultergurte (R) über die Schultern Ihres Kindes. Verriegeln Sie den integrierten Sicherheitsgurt, indem Sie zuerst die Teile des Schlosses, die an den Schultergurten (R) befestigt sind, zusammenführen und sie dann in das Schloss schieben, bis Sie ein Klicken hören.

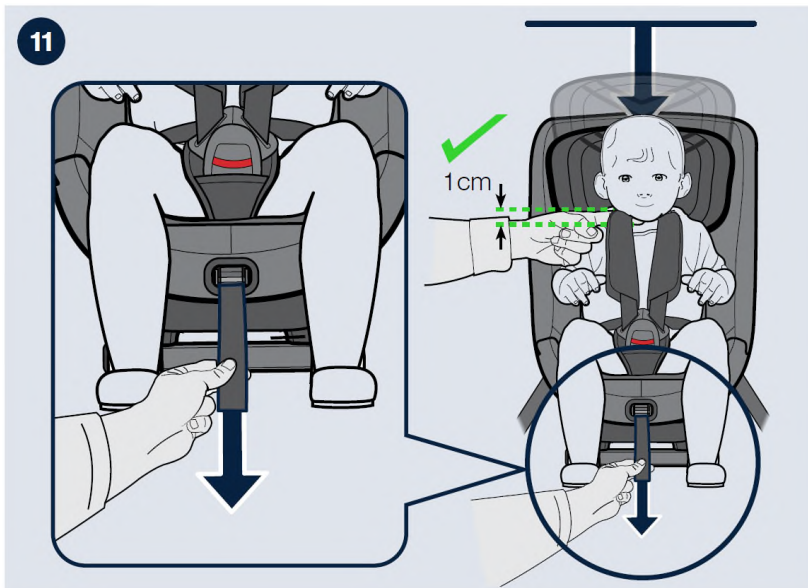




### III. Handhabung und Funktion des Grundmodells

#### 3.1 Anschnallen des Kindes

**11)** Ziehen Sie an den Schultergurten (R), um den integrierten Sicherheitsgurt über den Hüften Ihres Kindes zu spannen. Während die Schultergurte (R) gespannt bleiben, ziehen Sie den Gurtstraffer (F) gerade vom Kindersitz weg, bis der Gurt straff genug sitzt. Es sollte nicht mehr als ein Finger zwischen die Schultergurte (R) und die Schultern Ihres Kindes passen. Beim Spannen des Gurts bewegt sich die Kopfstütze (A) automatisch nach unten in die für Ihr Kind geeignete Position.





## III. Handhabung und Funktion des Grundmodells

### 3.2 Einstellung der Kopfstütze

Der HERO-XL ist mit einer automatischen Kopfstütze (A) ausgestattet, die dafür sorgt, dass sich die Kopfstütze (A) immer in der für Ihr Kind optimalen Position befindet. Wenn der integrierte Sicherheitsgurt gespannt wird, senkt sich die Kopfstütze (A) auf die richtige Höhe ab und rastet automatisch ein. Beim Lösen des Gurts bewegt sich die Kopfstütze (A) in ihre oberste Position zurück und wird entriegelt. Damit eine optimale Position gewährleistet ist, wird empfohlen, diese Funktion jedes Mal zu verwenden, wenn Sie Ihr Kind anschnallen.

Die Kopfstütze (A) wird nur in ihrer obersten Position entriegelt. Es ist daher darauf zu achten, dass die Kopfstütze (A) beim Lösen des integrierten Sicherheitsgurts vollständig in die oberste Position zurückkehrt, da die Kopfstütze (A) andernfalls verriegelt bleibt und sich beim Spannen des Gurtes nicht nach unten bewegt.

Wenn Sie die automatische Justierung deaktivieren und die Kopfstütze (A) in einer festen Position halten möchten, bringen Sie die Kopfstütze (A) in die gewünschte Position und bewegen Sie den Bremshebel der Kopfstütze (H) in die verriegelte Position. Die Kopfstütze (A) ist jetzt in der entsprechenden Höhe verriegelt und bewegt sich nicht mehr, bis Sie den Bremshebel der Kopfstütze (H) wieder zurück in die entriegelte Position bringen.

Wenn Sie Ihren HERO-XL mit fester Kopfstütze (A) verwenden, stellen Sie sicher, dass sich die Kopfstütze (A) in der für Ihr Kind geeigneten Position befindet. Vergewissern Sie sich, dass die Schultergurte (R) direkt von den Schultern Ihres Kindes oder maximal 1 cm darüber durch den Sitz führen. Falls nicht, justieren Sie die Kopfstütze (A), indem Sie den Bremshebel der Kopfstütze (H) in die entriegelte Position bringen und die Kopfstütze (A) in die obere Position schieben, um sie zu entriegeln, und anschließend den Vorgang wiederholen.

**HINWEIS!** Wenn die Kopfstütze ausgefahren ist, kann das Rückenpolster ausgeklappt werden (Abb. 1). Sobald die Höhe der Kopfstütze wieder reduziert wird, muss das Rückenpolster entsprechend umgeklappt werden (Abb.2).



Abb. 2

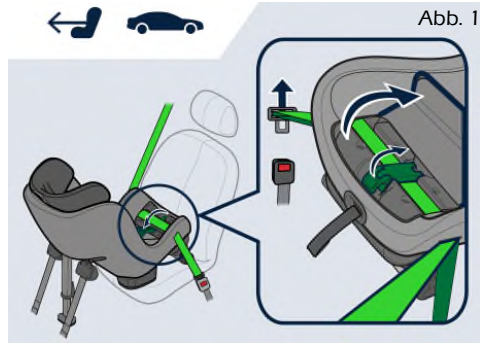


Abb. 1

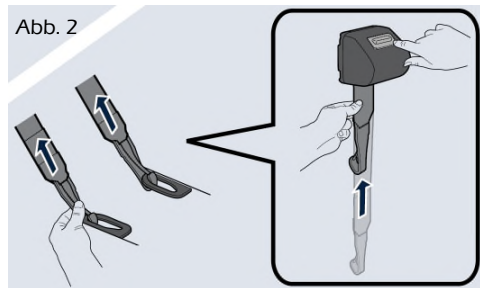
### III. Handhabung und Funktion des Grundmodells

#### 3.3 Ausbau aus dem Fahrzeug

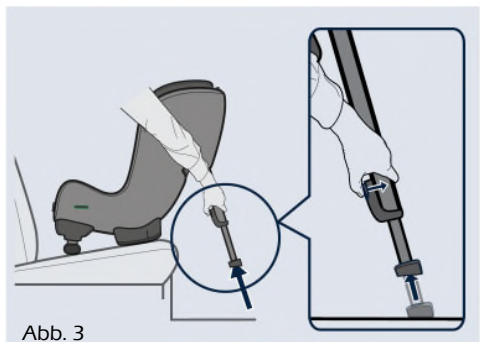
**1)** Öffnen Sie den Reißverschluss und öffnen Sie die Abdeckung der Gurtklemme (O). Entriegeln Sie den Fahrzeugsicherheitsgurt, indem Sie auf den roten Knopf des Sicherheitsgurtschlusses drücken. Öffnen Sie die Gurtklemme (N) und ziehen Sie den Fahrzeuggurt durch die Gurtschlitze (D), um ihn vom Kindersitz zu entfernen (Abb. 1)



**2)** Entriegeln Sie die unteren Haltegurte (M), indem Sie die Anschlussstücke mit der Hand festhalten und mit dem Daumen den roten Knopf drücken. Halten Sie das Anschlussstück weiter in der Hand und führen Sie es langsam zum Kindersitz zurück. Achten Sie darauf, das Anschlussstück des unteren Haltegurts nicht loszulassen, da er sich mit hoher Geschwindigkeit automatisch zurückzieht (Abb. 2).



**3)** Drücken Sie den Stützfußknopf (Q) und bringen Sie den Stützfuß (P) in seine kürzeste Position (Abb. 3).



## III. Handhabung und Funktion des Grundmodells

### 3.3 Ausbau aus dem Fahrzeug

4) Drücken Sie den Hebel für die Sitzwinkleinstellung (G) und drücken Sie den Sitzwinklereinsteller (T) in die kürzeste Position. Heben Sie den HERO-XL aus dem Fahrzeug.

**TIPP!** Verriegeln Sie das Gurtschloss und spannen Sie das Gurtschloss, bevor Sie den Kindersitz aus dem Fahrzeug nehmen. Sie können dann die Schultergurte (R) als Tragegriff verwenden, um den Kindersitz leichter herauszuheben und außerhalb des Fahrzeugs zu transportieren.

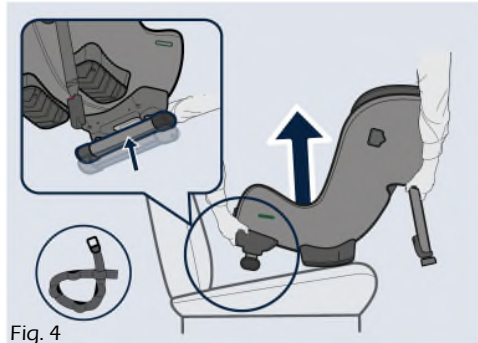


Fig. 4

**WICHTIG!** Tragen Sie den Kindersitz niemals an der Kopfstütze (A).

### 3.4 Pflege & Wartung

Verwenden Sie ausschließlich Original HERNIK Sitzbezüge. Der Sitzbezug ist ein integraler Bestandteil des Kindersitzes und erfüllt wichtige Funktionen zur Sicherstellung der einwandfreien Funktion des Systems. Ersatz-Sitzbezüge erhalten Sie bei Ihrem Fachhändler.

- Der Bezug kann abgenommen und mit einem milden Waschmittel im Feinwaschprogramm der Waschmaschine (30 ° C) gewaschen werden. Bitte beachten Sie die Hinweise auf dem Waschetikett des Bezugs.
- Der Polstereinsatz kann wie der Bezug gewaschen werden. Entfernen Sie alle Schaumteile aus Ober- und Unterteil vor dem Waschen. Diese dürfen nicht mitgewaschen werden.
- Die Schulterpolster können abgenommen und mit lauwarmen Seifenlauge gewaschen werden.
- Die Kunststoffteile und die Gurte können mit Seifenlauge gereinigt werden. Verwenden Sie keine scharfen Reinigungsmittel (wie Lösemittel).

## IV. Using the optional accessories

### 4.1 Thoraxpelotten

Die Thoraxpelotten helfen Ihrem Kind, den Oberkörper zu stabilisieren, wenn die Rumpfkontrolle eingeschränkt ist.

Die Pelotten werden mittels einer Klett-Verbindung auf einer Montageplatte befestigt. Sie können mit leichtem Kraftaufwand gelöst werden. Hat man eine optimale Position gefunden, sollten die Pelotten mit Druck in Richtung Rücken bei leichtem Drehen erneut fixiert werden.

Der Bezug der Thoraxpelotten ist abnehm- und waschbar.



### 4.2 Abduktionskeil

Der Abduktionskeil hilft Ihrem Kind die Beine in einer kontrollierten Position zu halten. Er ist an einem stabilen Montage-rahmen angebracht und lässt sich mittels Schnellspannhebel in der Tiefe und Höhe verstellen.

Der Bezug des Abduktionskeils ist abnehm- und waschbar.



## IV. Using the optional accessories

### 4.3 Sitztiefen-Adapter

Durch den Sitztiefen-Adapter **1** lässt sich die Sitztiefe um ca. 10 cm erweitern. So ist der HERO-XL auch für größere Kinder nutzbar.

Der Sitztiefen-Adapter ist an einem stabilen Montagerahmen angebracht und lässt sich mittels Schnellspannhebel in der Tiefe verstellen. **2**.

Der Bezug ist abnehm- und waschbar.



### 4.3 Stütz- und Sicherheitspolster

Das Stütz- und Sicherheitspolster **1** ermöglicht es Ihrem Kind, die Arme abzulegen und so den Oberkörper zu stabilisieren.

Es lässt sich mit Hilfe von zwei Klettbändern **2** am Rückenteil des Sitzes ankletten.

Der Bezug ist abnehm- und waschbar.



## V. Garantie

HERNIK-Produkte entsprechen dem neuesten Stand der Technik und werden nach strengen Qualitätsnormen gefertigt. Sollten Sie ausnahmsweise Grund zur Beanstandung haben, so garantiert die HERNIK GmbH entsprechend den allgemeinen Geschäftsbedingungen, nach Lieferung.

- 24 Monate auf alle festen Bauteile.
- 12 Monate auf alle beweglichen Teile.

Für Sonderanfertigungen kann keine Garantie übernommen werden, soweit diese sich nicht aus Fertigungs- oder Materialfehlern begründet. Hier wird Ersatz des zu beanstandenden Produktes 12 Monate gewährt.

Die Ansprüche entsprechend dieser Garantiezusage setzen voraus, dass das Gerät ordnungsgemäß, entsprechend der Gebrauchsanweisung, verwendet wurde.

Bei konstruktiven Veränderungen, Nacharbeiten oder unsachgemäßen Instandsetzungen ohne vorherige Abstimmung mit der HERNIK GmbH entfällt der Garantieanspruch.

Weitergehende Ansprüche, gleichgültig aus welchem Rechtsgrund, insbesondere auf Ersatz eines mittelbaren oder unmittelbaren Schadens sind ausgeschlossen.

## VI. Kennzeichnung

Auf der Rückseite finden Sie folgende Kennzeichnung:



Lesen Sie bitte vor Gebrauch die Bedienungsanleitung!

## VII. Technische Daten

	HERO-XL
<b>SITZBREITE (Becken)</b>	24 cm
<b>SITZBREITE (Knie)</b>	27 cm
<b>SITZTIEFE</b>	25 - 34 cm
<b>RÜCKENHÖHE</b>	28 - 45 cm
<b>SCHEITELHÖHE</b>	48 - 68 cm
<b>Höhe Thoraxpelotten</b>	13 - 20 cm
<b>Gesamthöhe</b>	65 - 82 cm
<b>Gesamtbreite</b>	43 cm
<b>Gesamttiefe</b>	55 cm
<b>getestete Belastbarkeit</b>	36 kg



HERNIK GmbH  
Auf der Gröb 2 c  
83064 Raubling • Germany

☎ +49 8035-9580448 • 📠 +49 8035-9580446  
✉ info@hernik.de • 🌐 www.hernik.de